

华闻 周刊

全球视野 当地智识
The local knowledge for
globally-minded Chinese

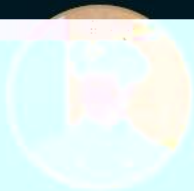
www.ihuawen.com



2015.11 199期 零售价: \$6
中文版 Chinese Edition

- ◎ 天下·时局 特殊关系 PK 全球全面战略伙伴关系
Special Relationship vs Global Comprehensive Strategic Partnership
- ◎ 商业·理财 王坚:我骨子里不是商人,还是艺术家
Chinese businessman James Wang: I'll always be an artist
- ◎ 教育·职场 伦敦警察局中的华裔阿Sir
A Chinese police officer in the Met

THE CHINESE WEEKLY



Special Relationship



Global Comprehensive Strategic Partnership



Chinese businessman James Wang



A Chinese police officer in the Met

- 王坚:我骨子里不是商人,还是艺术家
James Wang: I'm not a businessman, I'm an artist
- 伦敦警察局中的华裔阿Sir
A Chinese police officer in the Met
- 特殊关系 PK 全球全面战略伙伴关系
Special Relationship vs Global Comprehensive Strategic Partnership

A golden era of UK-China relations
what does it mean for us?

中英关系进入黄金时代吗?

中英大单

2015年11月11日

11月11日, 中英关系进入黄金时代吗?

2015年11月11日, 中英关系进入黄金时代吗?

2015年11月11日, 中英关系进入黄金时代吗?

2015年11月11日, 中英关系进入黄金时代吗?

2015年11月11日, 中英关系进入黄金时代吗?

2015年11月11日, 中英关系进入黄金时代吗?

2015年11月11日, 中英关系进入黄金时代吗?

2015年11月11日, 中英关系进入黄金时代吗?

2015年11月11日, 中英关系进入黄金时代吗?

2015年11月11日, 中英关系进入黄金时代吗?

2015年11月11日, 中英关系进入黄金时代吗?

2015年11月11日, 中英关系进入黄金时代吗?





B 在具有悠久历史的建筑中改造空间，营造出新与旧、传统与现代的混搭感。这是美国Edition酒店集团与房地产巨头Ian Schrager合作，在伦敦开设的豪华酒店。除了倾尽全力打造奢华尊享的典范，同时也营造出自然舒适的艺术氛围。

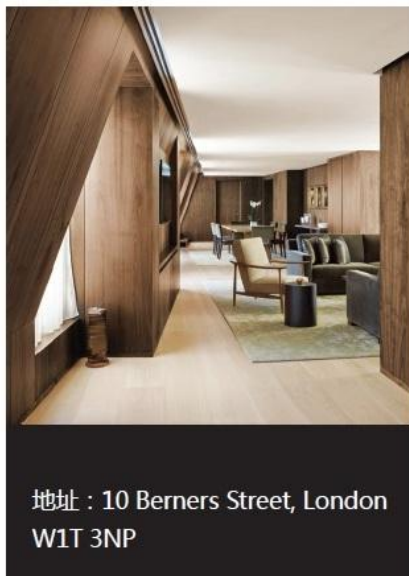
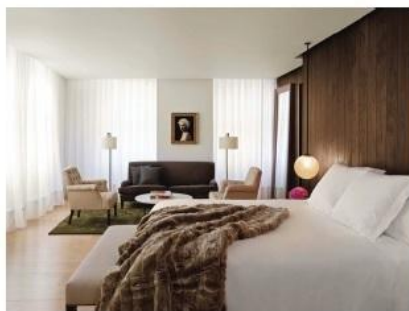
伦敦艾迪森酒店 The London EDITION

挑高屋顶的大堂、大理石圆柱、繁复雕花的屋顶、还有精美的壁画，才踏入艾迪森酒店，已被无所不在的恢弘气派所震慑。艾迪森标榜在生活中遇见奢华，设计融合古今，将贵族的乡村庄园和现代私人俱乐部两个截然不同的美学风格结合起来。

房间采用天然木材，飘散着白茶香，是Le Labo专为酒店调制的沐浴品香味，格外自然舒适。房间设有私人阳台，可一览伦敦市中心的繁华景观。

由设计师Yabu Pushelberg设计，红栎木的家居、荞麦填充的躺椅、亚麻和丝绸布料的高级床组时髦别致，烘托出温暖简约的空间感。酒吧和客房内随处可见艺术品，荷兰摄影师亨德里克（Hendrik Kerstens）所拍摄女儿Paula的肖像悬挂在每一间客房，是伦敦艾迪森酒店的独特标志。

酒店与Liberty百货合作推出优惠套餐，包含双人住宿、下午茶和50英镑礼品卡，详情可咨询酒店网站。■



地址：10 Berners Street, London
W1T 3NP

